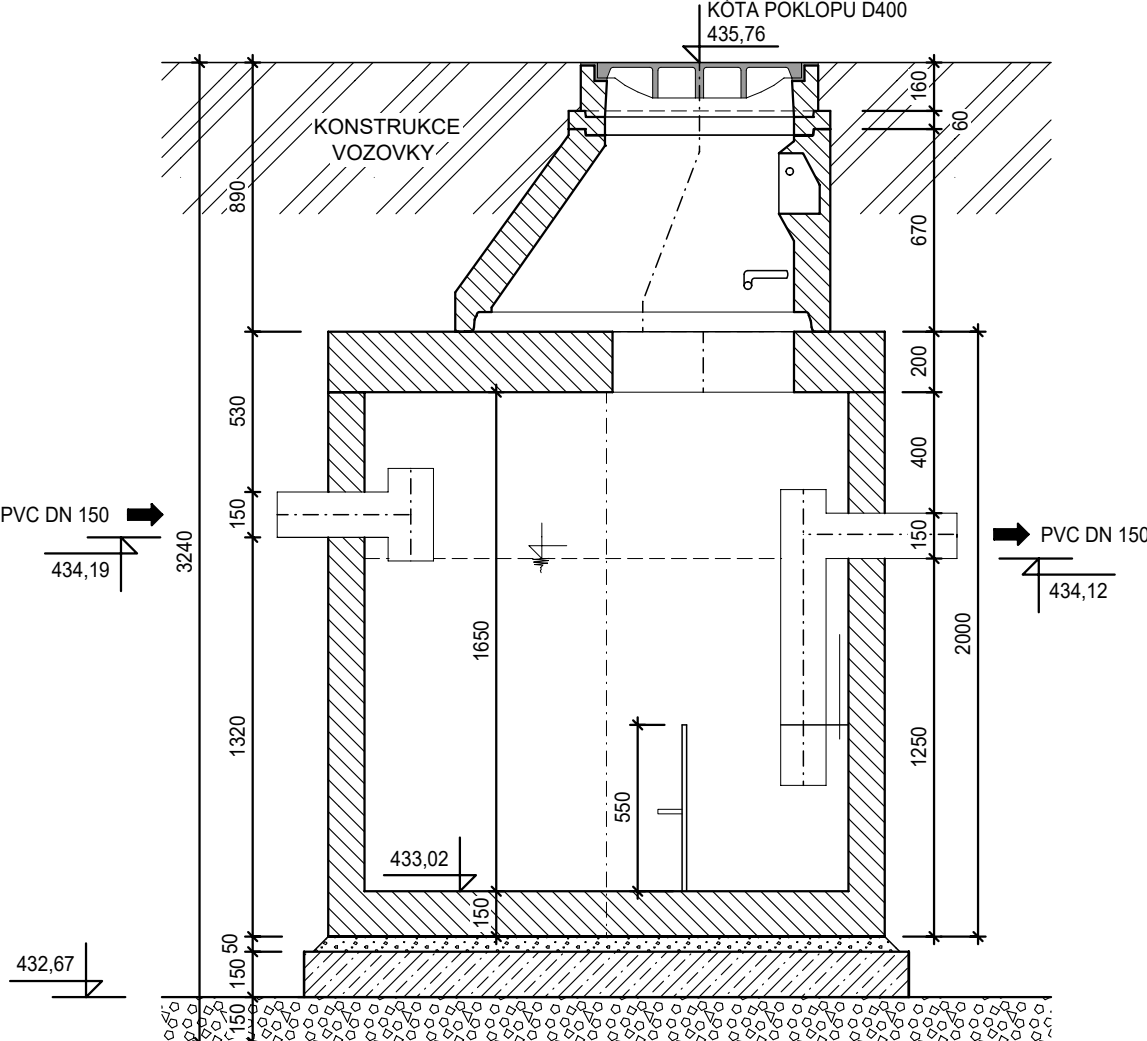
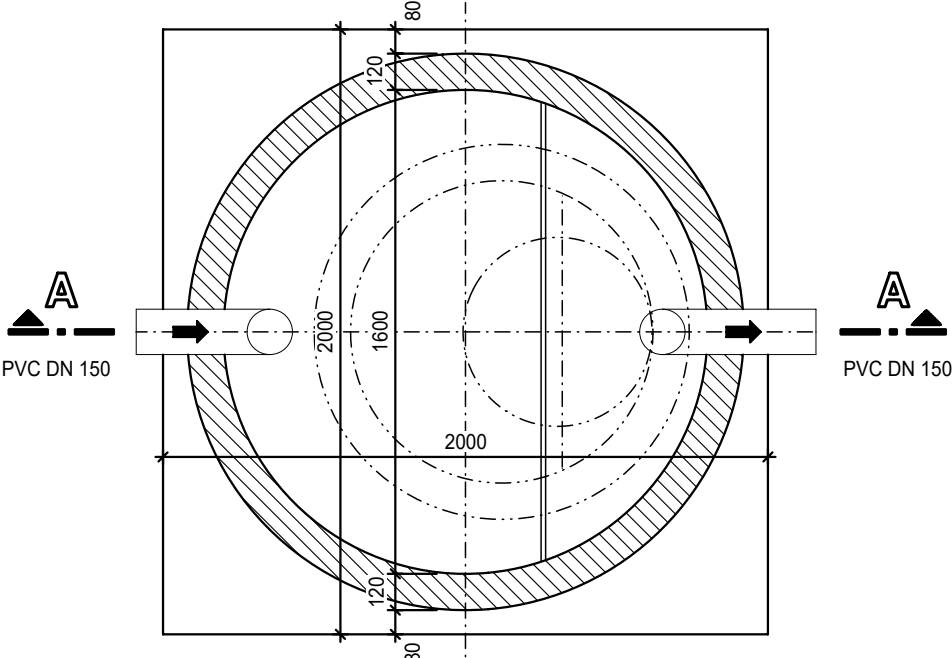


ŘEZ A-A



PŪDORYS



LEGENDA :



BETONOVÉ PREFABRIKOVANÉ DÍLCE



PODKLADNÍ BETON C 25/30 + vyztužení
OCEL 10 505-R, SÍŤ KARI 6 mm 100 x 100 mm



PÍSKOVÝ PODSYP



DRENÁŽNÍ PODSYP tl.15 cm

LAPÁK TUKU

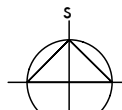
Typ odlučovače - KÓD VK451.0250 dle knihy specifikací	
Jmenovitá velikost	NS 7
Rozměry (mm)	ø1840, H=2000
Výška vstupu / výstupu (mm)	1320/1250
Převážná hmotnost (t)	5 t

POZNÁMKA


V PŘÍPADĚ VÝSKYTU PODZEMNÍ VODY NAD ÚROVNÍ ZÁKLADOVÉ SPÁRY BUDE PŘED BETONÁŽÍ PODKLADNÍ DESKY HLADINA PODZEMNÍ VODY SNIŽENA PONORNÝM ČERPADLEM POD ÚROVŇ ZÁKLADOVÉ SPÁRY.

ZÁSYP BUDE PROVEDEN VÝKOPOVÝM MATERIÁLEM BEZ VĚTŠÍCH KAMENŮ

10		
09		
08		
07		
06		
05		
04		
03		
02		
01		
REVIZE Č.	OBSAH REVIZE	DATUM REVIZE

	<div data-bbox="2133 1476 2185 1491">Autoři</div> <div data-bbox="2227 1585 2320 1670">  </div> <div data-bbox="2153 1713 2404 1758"> <p>$\pm 0,000 = 437,03 \text{ m n. m.}$ souř. systém JTSK, výškový systém BpV</p> </div>
--	---

Investor: Královéhradecký kraj Pivovarské náměstí 1245 500 03 HRADEC KRÁLOVÉ IČO: 708 89 546	Generální projektant:  ATIP a.s. Architektonická, projektová a inženýrská společnost PRAŽSKÁ 169, TRUTNOV 541 01, TEL.: 499 859 011, info@atip.cz	Vedoucí projektu	Hlavní inženýr projektu
		Ing. Michal Bedrník	Ing. Martin Just

Zpracovatel dílu:  ATIP a.s. Architektonická, projektová a inženýrská společnost PRAŽSKÁ 169, TRUTNOV 541 01, TEL.: 499 859 011, info@atip.cz	Zodpovědný projektant dílu	Vypracoval	Kontroloval
	Ing. Stanislav Březina	Ing. Stanislav Březina	Ing. Vladimír Vokatý

stavba	TRUTNOV CENTRUM ODBORNÉHO VZDĚLÁVÁNÍ - VOLANOVSKÁ	stupeň dokumentace			
		Dokumentace pro provedení stavby			
		zakázkové číslo			
		210103			
objekt (SO), provozní soubor (PS)		měřítko			
SO-31 VENKOVNÍ KANALIZACE		1:25			
díl / profese		datum dokončení- revize 00		datum revize	
D.2.1 - Venkovní kanalizace		03.2022			
název přílohy					
LAPÁK TUKU		DPS	SO-31	VK.059	00
		stupeň	SO/PS	číslo výkresu	revize